

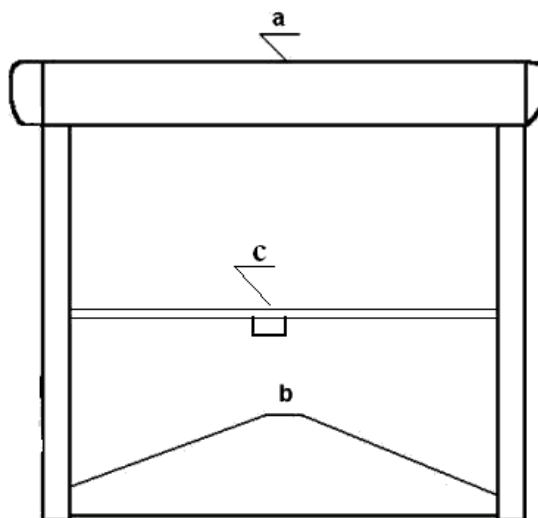
# VERTIDECOR

Proste rozwiązania, niepowtarzalny efekt.

## Instrukcja montażu rolet: B9, B11, B19, BESTA Z DYSTANSEM

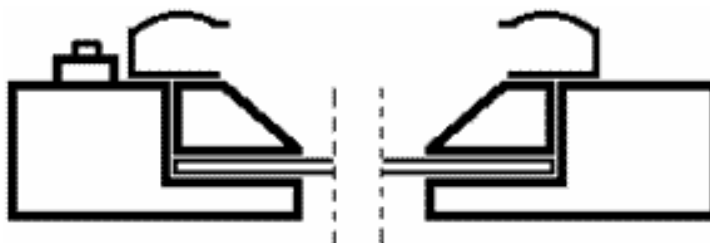
Przed przystąpieniem do montażu dokładnie odtłuścić okno benzyną ekstrakcyjną lub rozpuszczalnikiem uniwersalnym.

- a. Kasetę aluminiową
- b. Prowadnice aluminiowe
- c. Listwę dolną



### Montaż rozpocząć od:

- a. zdjąć zabezpieczenie z taśmy klejącej, przykleić obie prowadnice do okna równo z brzegiem listwy przyszybowej.



- b. zdjąć zabezpieczenie z taśmy na kasecie i przykleić ją do ramy okna w ten sposób, aby krawędź kasety aluminiowej była w jednej linii z krawędzią prowadnicy (patrz rysunek). Między prowadnicami a kasetą musi być zachowany kąt prosty.

